



Shaping landscapes under pressure

Between landscape preservation and continued land allocation

LOS_DAMA! Autumn School, 24 September 2018

Dr. Johannes Gnädinger, PSU | Munich Metropolitan Area Association (EMM e.V.)

Content

- 1 Green values
- 2 Continued growth
- 3 Interaction of institutions
- 4 Actions (different types)

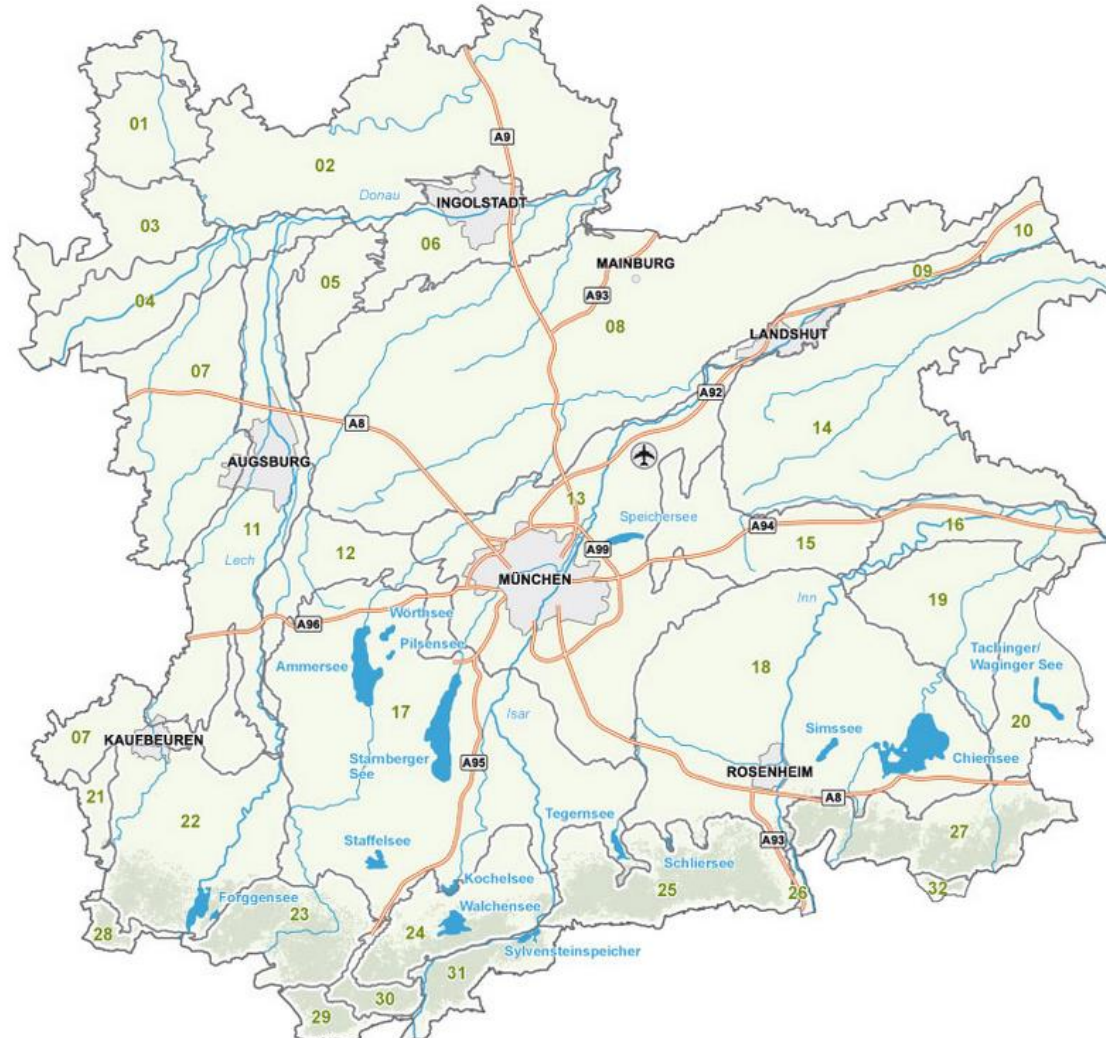
1 Green values

Geographical units in the Munich Metropolitan Area

Naturräume

Haupteinheiten

- | | |
|----|------------------------------|
| 01 | Ries |
| 02 | Südliche Frankenalb |
| 03 | Riesalb |
| 04 | Donauried |
| 05 | Aindlinger Terrassentreppe |
| 06 | Donaumoos |
| 07 | Iller-Lech-Schotterplatten |
| 08 | Donau-Isar-Hügelland |
| 09 | Unteres Isartal |
| 10 | Dungau |
| 11 | Lech-Wertach-Ebenen |
| 12 | Fürstenfeldbrucker Hügelland |
| 13 | Münchener Ebene |
| 14 | Isar-Inn-Hügelland |
| 15 | Isen-Sempt-Hügelland |
| 16 | Unteres Inntal |
| 17 | Ammer-Loisach-Hügelland |
| 18 | Inn-Chiemsee-Hügelland |
| 19 | Alzplatte |
| 20 | Salzach-Hügelland |
| 21 | Iller-Vorberge |
| 22 | Lech-Vorberge |
| 23 | Ammergebirge |
| 24 | Kocheler Berge |
| 25 | Mangfallgebirge |
| 26 | Kufsteiner-Becken |
| 27 | Chiemgauer Alpen |
| 28 | Vilsener Gebirge |
| 29 | Wettersteingebirge |
| 30 | Niederwerdenfelser Land |
| 31 | Karwendelgebirge |
| 32 | Loferer und Leoganger Alpen |



NATURRAUM

ERHOLUNG

ÜBER DIE REGION

KONTAKT



Naturraum

Im Laufe der Jahrtausende entstanden in der Metropolregion viele verschiedene Naturräume, die sich in drei Großräume untergliedern lassen. Begeben Sie sich auf Entdeckungsreise!



Großraum Alpen »



Im Süden der Metropolregion München bilden weiche, dicht bewaldete Hügel, sowie scharfkantige Steilhänge das Kalkgebirge der Alpen. Etlliche Gebirgsflüsse und Seen untergliedern das Gebirge in einzigartige Naturräume. Entdecken Sie traumhafte Ausblicke!
» mehr

Mehr zu den einzelnen Naturregionen finden Sie hier:

Ammergebirge

Karwendelgebirge

Kufsteiner Becken

Mangfallgebirge

Vilser Gebirge

Chiemgauer Alpen

Kocheler Berge

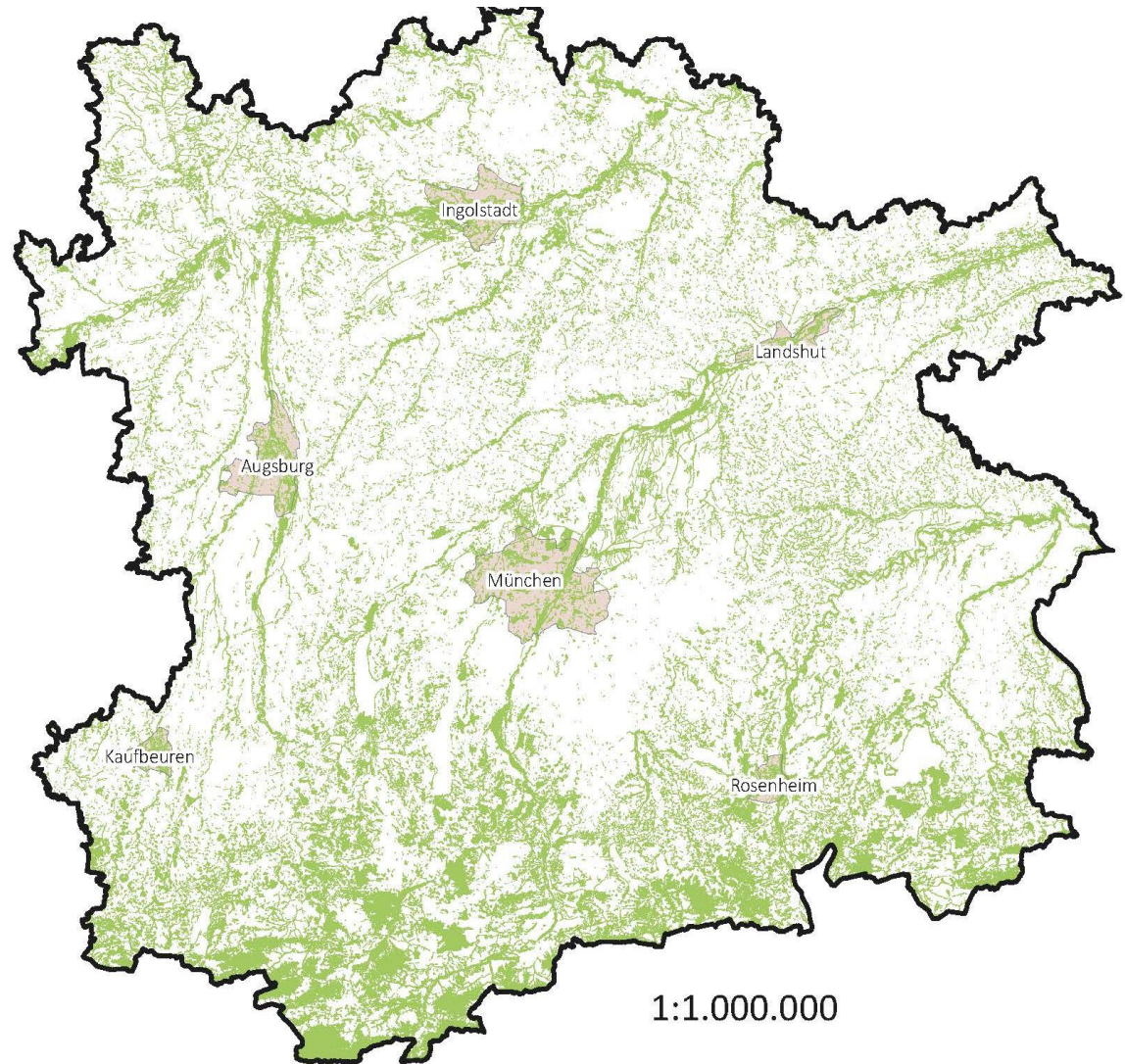
Loferer und Leoganger Alpen

Niederwerdenfelser Land

Wettersteingebirge



1 Green values

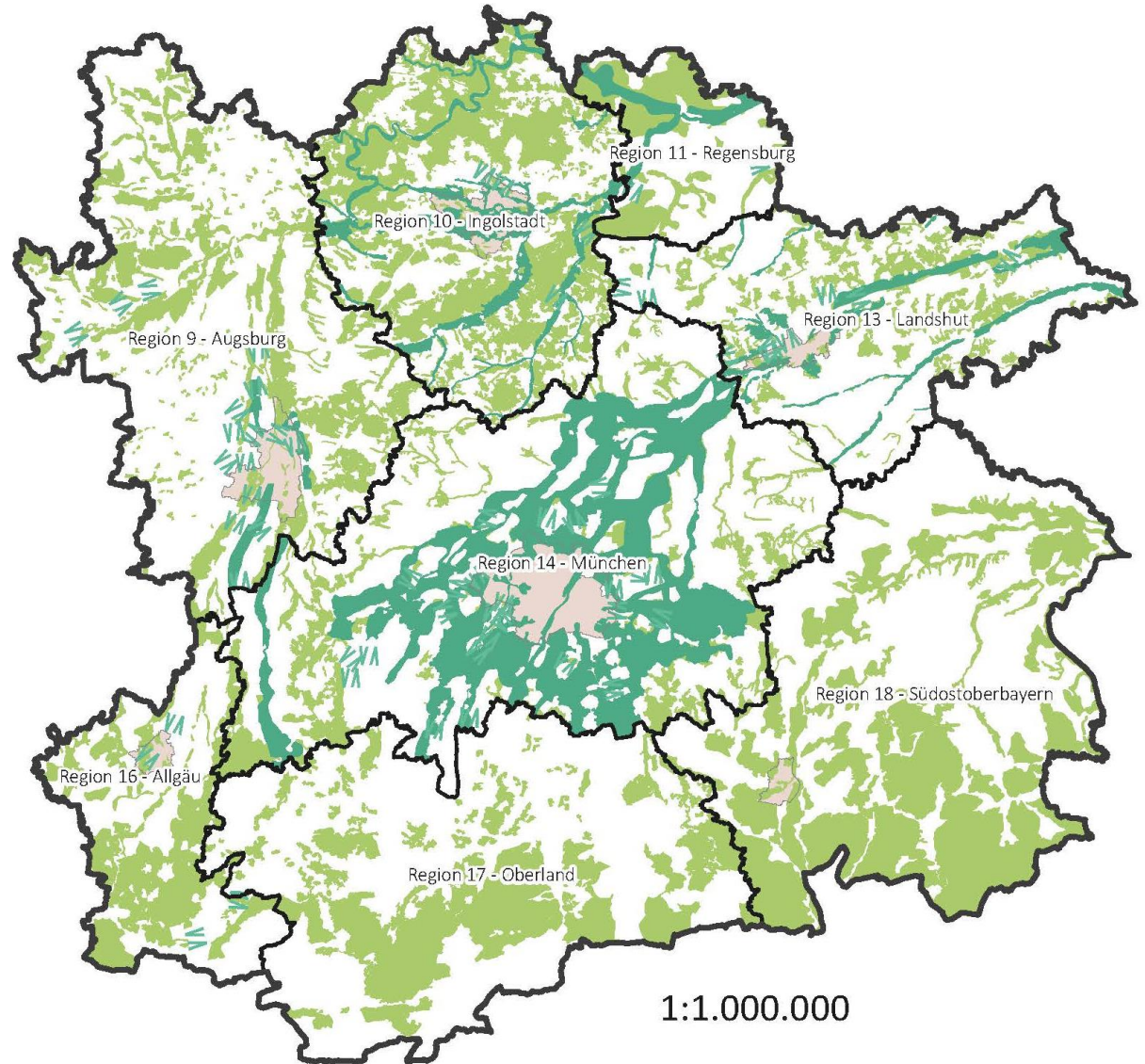
Officially mapped habitats/ biotopes



1 Green values

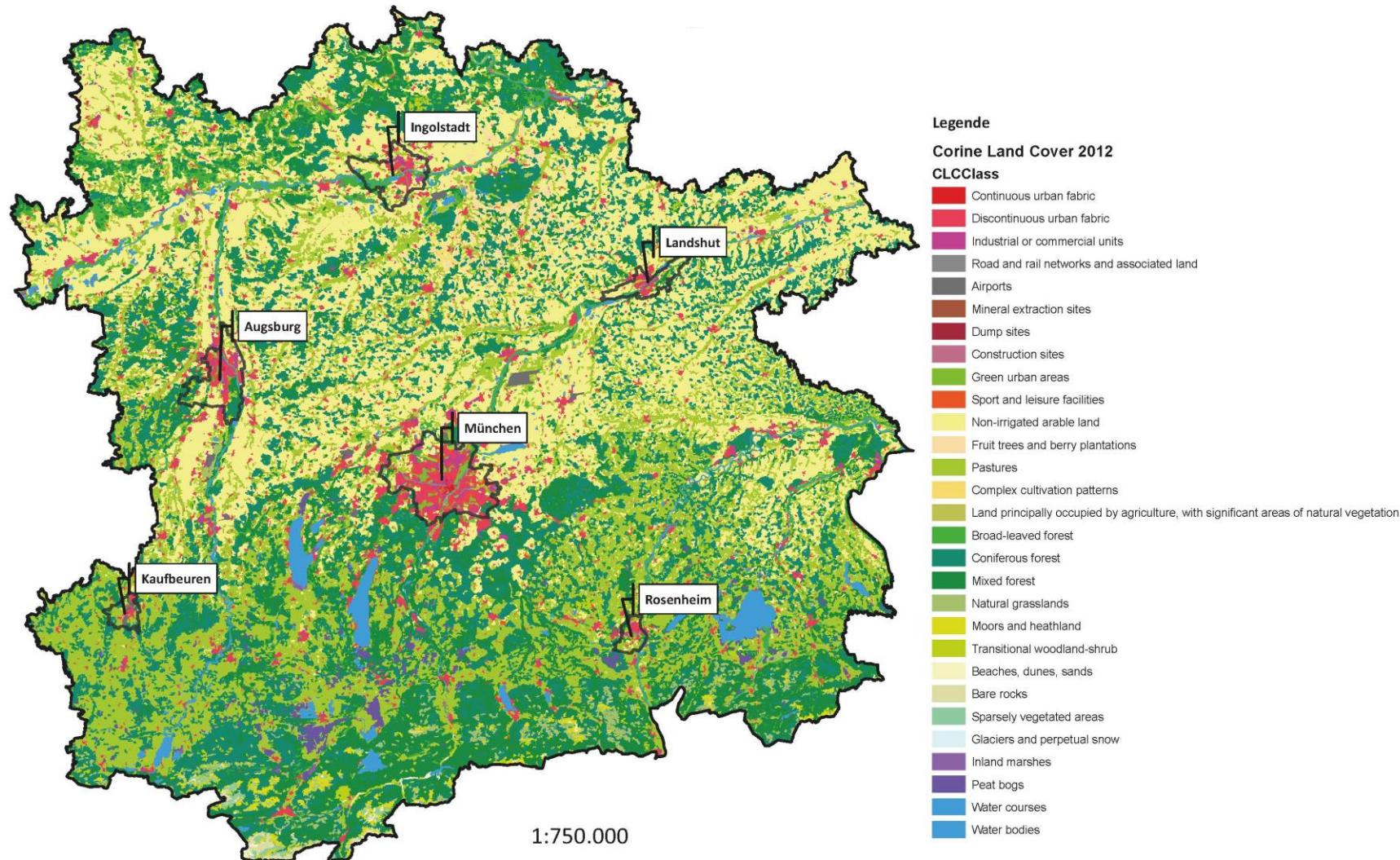
Regional Planning:

-  Green corridors
-  Areas reserved for landscape-related uses



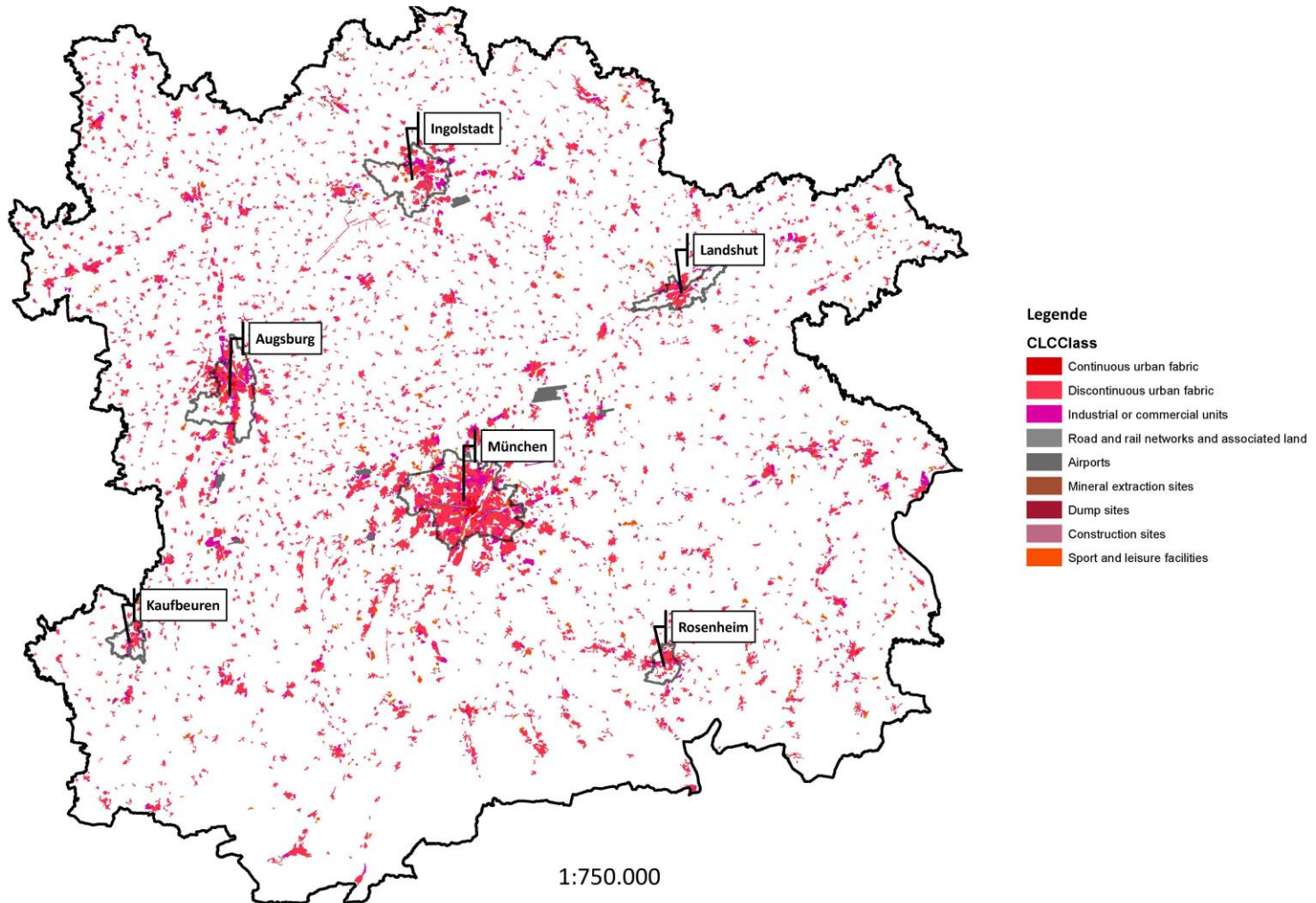
1 Green values

Landuse distribution



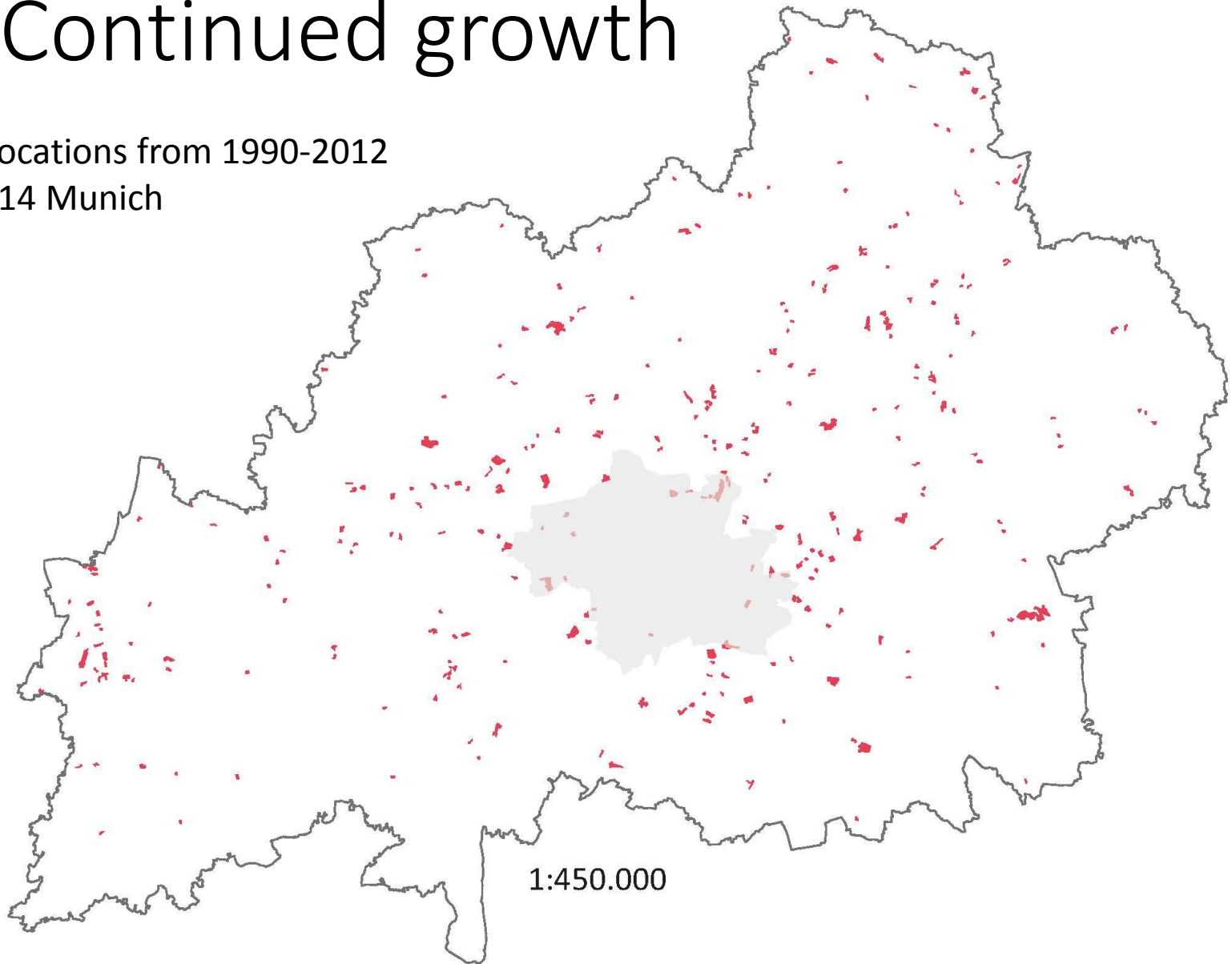
2 Continued growth

Artificial surfaces (CLC 2012)



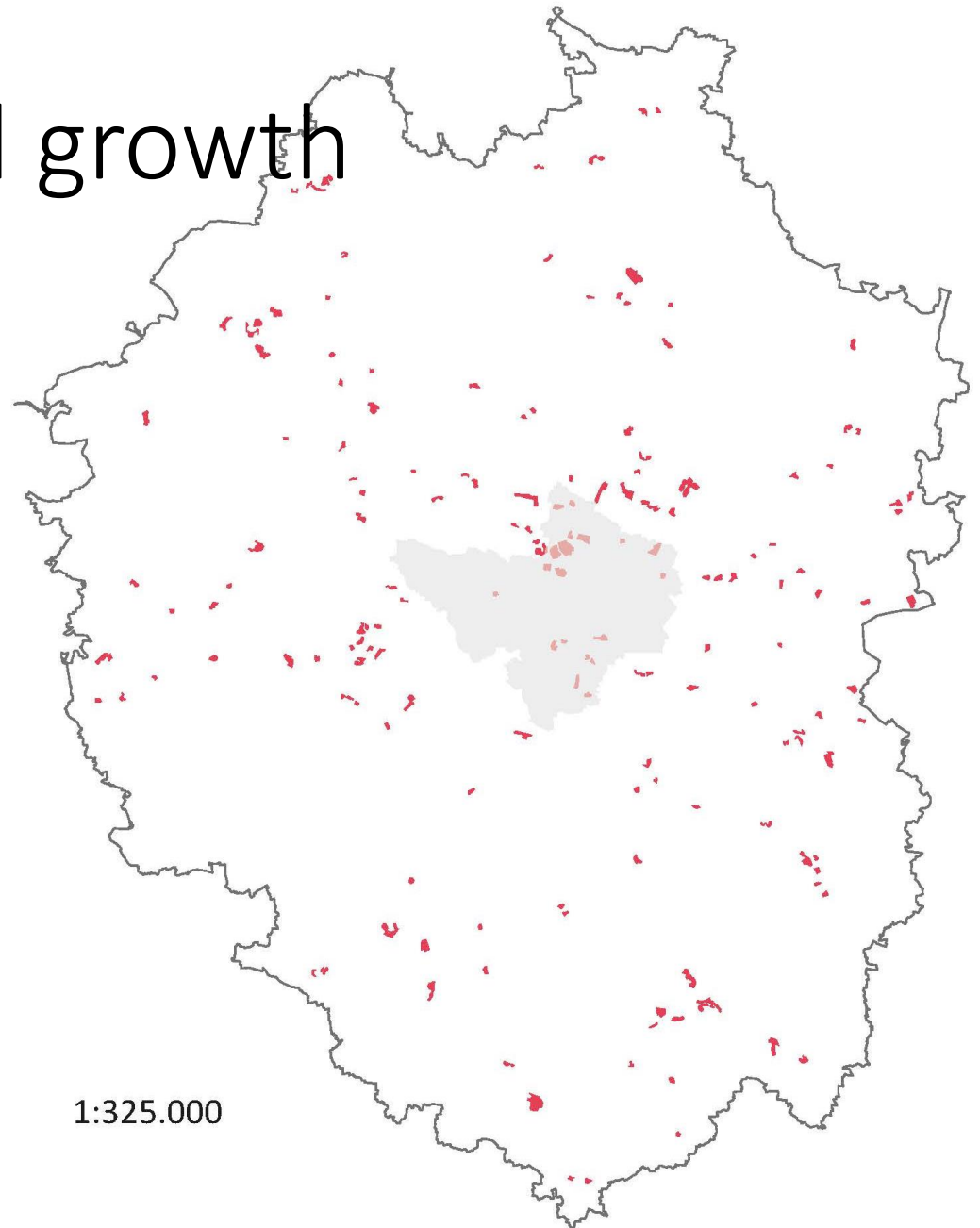
2 Continued growth

Recent allocations from 1990-2012
in Region 14 Munich



2 Continued growth

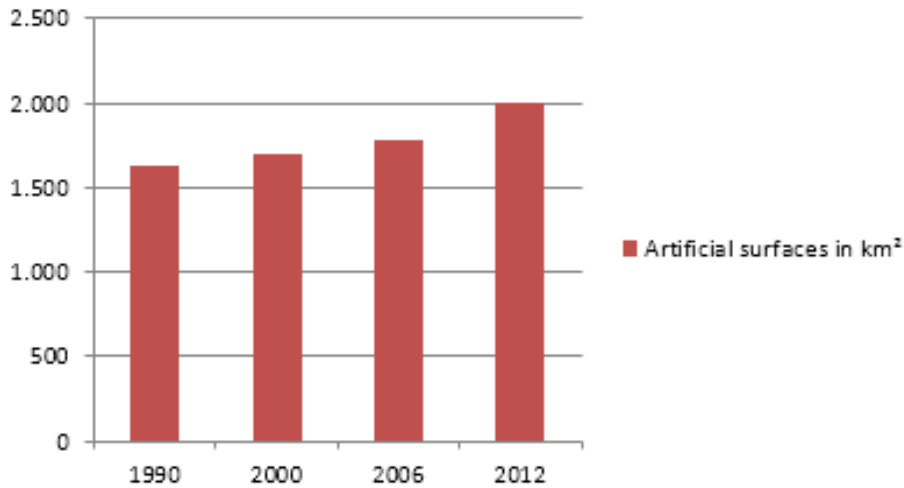
Recent allocations
from 1990-2012
in Region 10 Ingolstadt



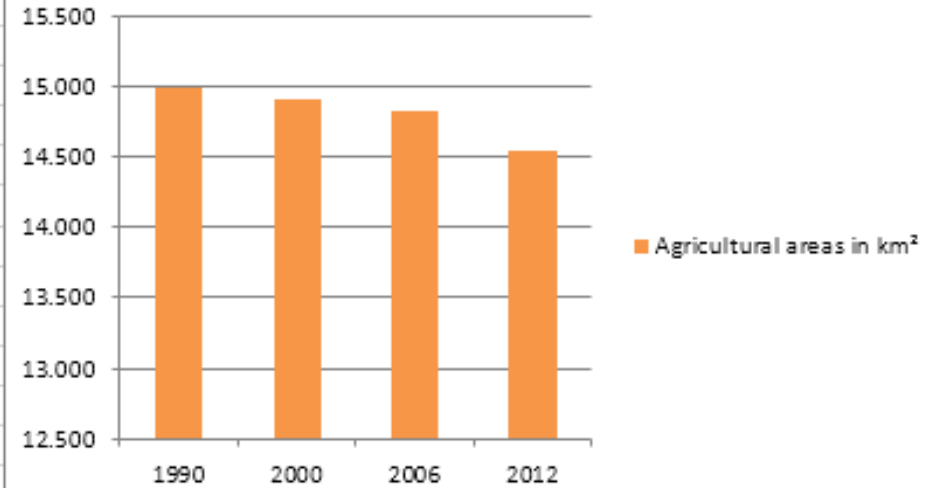
1:325.000

2 Continued growth

Artificial surfaces nach CLC



Agricultural areas nach CLC

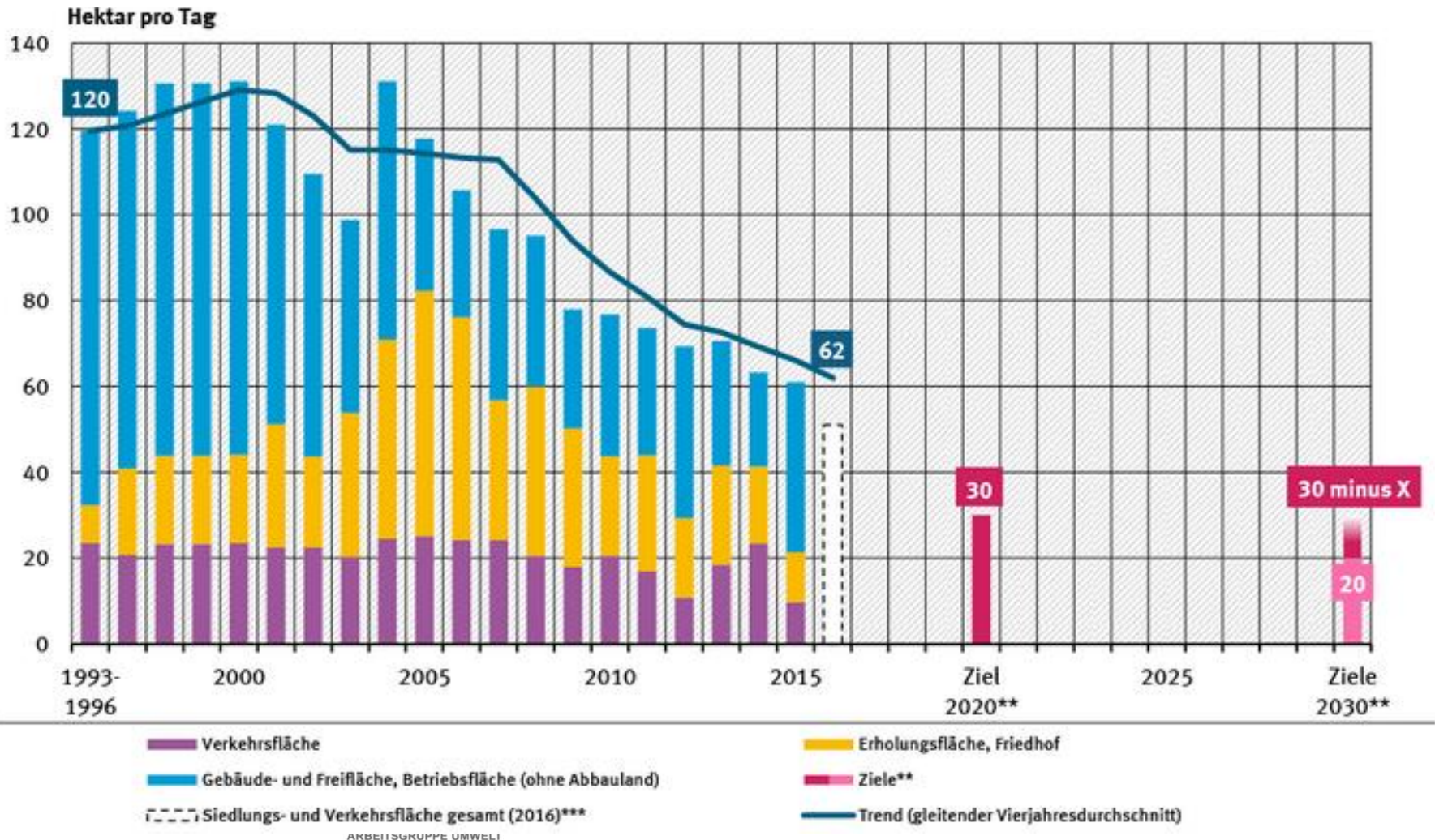


1990 – 2012

compare: Lake of Constance ca. 500 km²

2 Continued growth

Settlement and roads



2 Continued growth

Calculation for Bavaria: 5 ha/d in 2020 (in 2016: 9,8 ha/d)

Many (local) politicians disagree with prescribed limits for their municipalities („unrealistic, not feasible“)

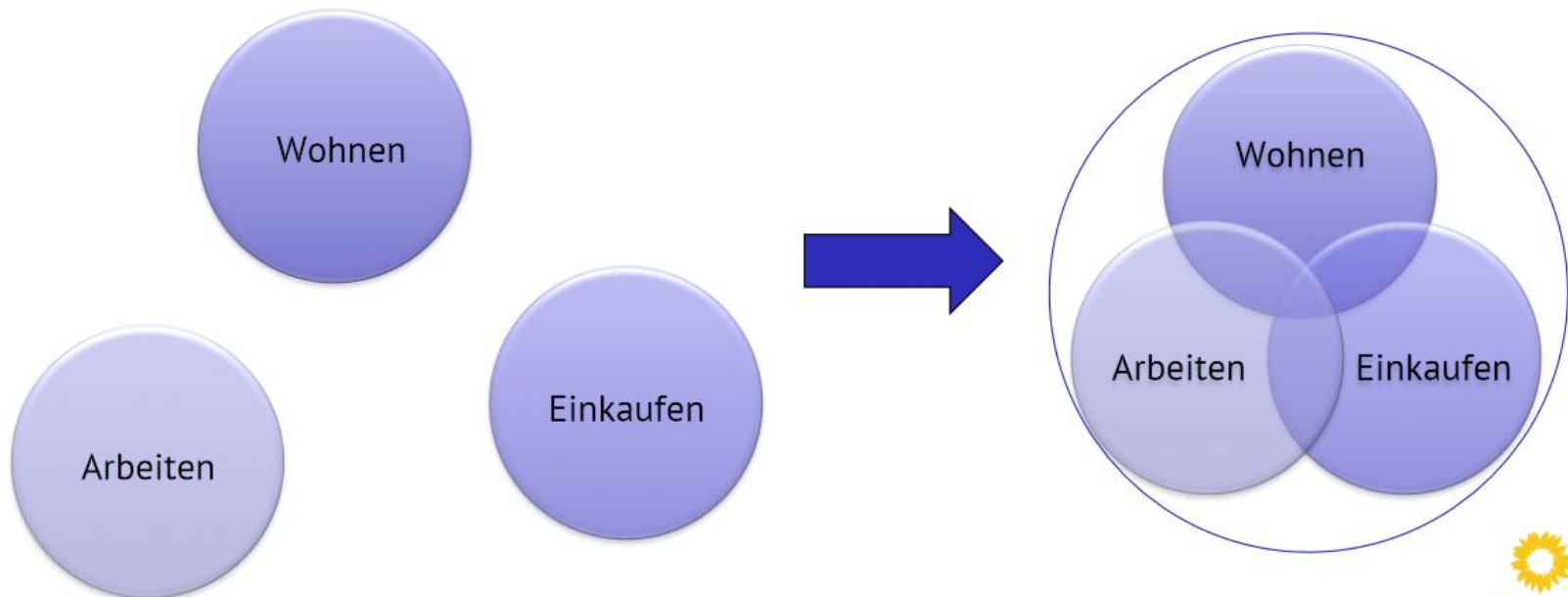
Petition for referendum „5 ha-limitation“ was rejected by Bavarian Administrative Court (July 2018)

Discussions are being continued

2 Continued growth

Objectives for cities and rural communities (!):

- Reduce distances between dwelling, working and shopping



2 Continued growth

Objectives for cities and rural communities (!):

- Reduce soil sealing through qualified densification and revitalisation of interior areas - from Doughnut to Krapfen!



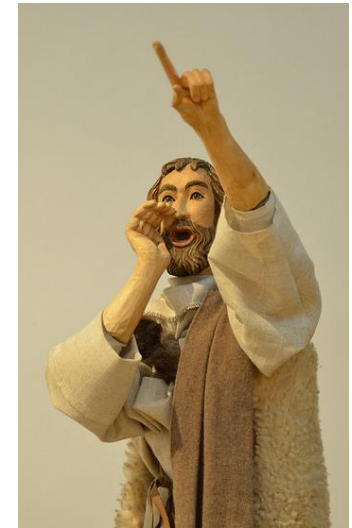
4 Interaction of institutions (so far)



Trend of space policy
on federal state level



Municipalities



NGO's + associations
for nature and
landscape

4 Interaction of institutions (near future)



National and state politics + regional planning

Intermunicipal cooperation



NGO's + associations for nature and landscape

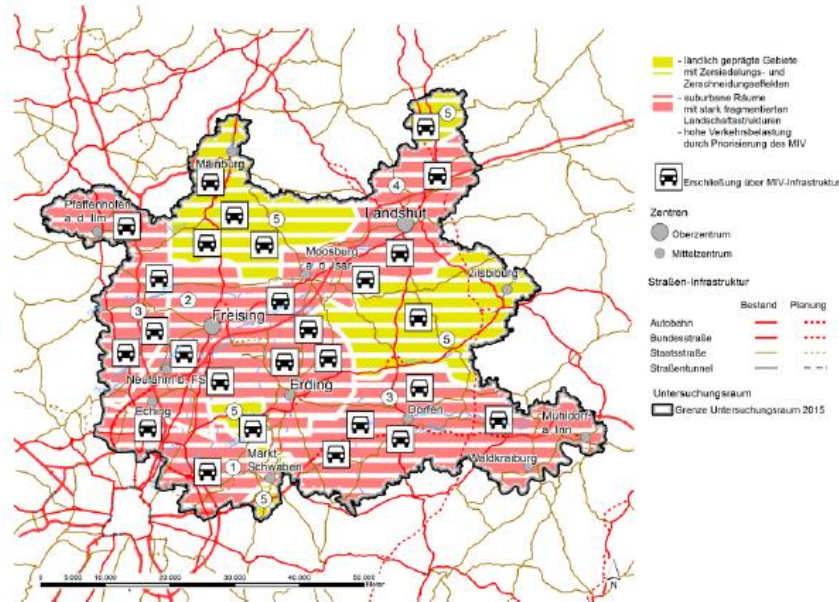
4 Actions, preparatory

Strategic concepts by planning regions or subregions / groups of municipalities:

Scenarios and visions

Zukunftsbild 1 „Suburbanisierung mit dem Pkw“

Gruppe A



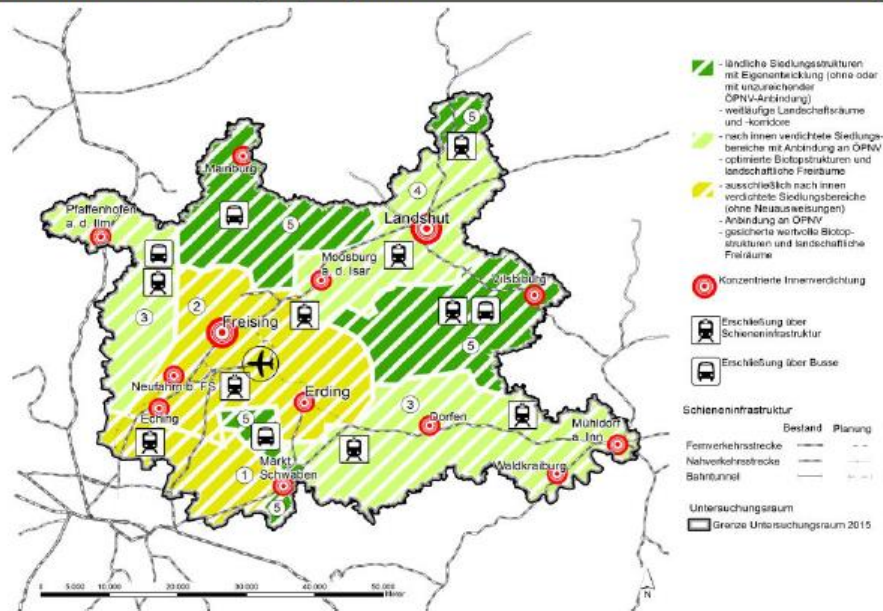
Dynamik und Wirkungen:

- Überdurchschnittliche **Zunahme der Flächeninanspruchnahme** für Siedlung und Verkehr
- Suburbanisierung ländlich geprägter Räume durch **ungesteuerte Siedlungsentwicklung**
- Deutliche **Zunahme der Verkehrsbelastung** durch vorrangige Investitionen in **Straßeninfrastrukturen (MIV)**
- Starke **Fragmentierung** von Landschaftsräumen und Biotopstrukturen
- **Verdrängung der Landwirtschaft**

Scenario 1
 Business as usual:
 suburbanization
 by car

Zukunftsbild 2 „Flächensparprogramm“

Gruppe A



Weite Landschaft mit hoher Qualität



Radikale Innenerwicklung mit Fokus Bestandsverdichtung



Vernetzt mit Bus und Bahn



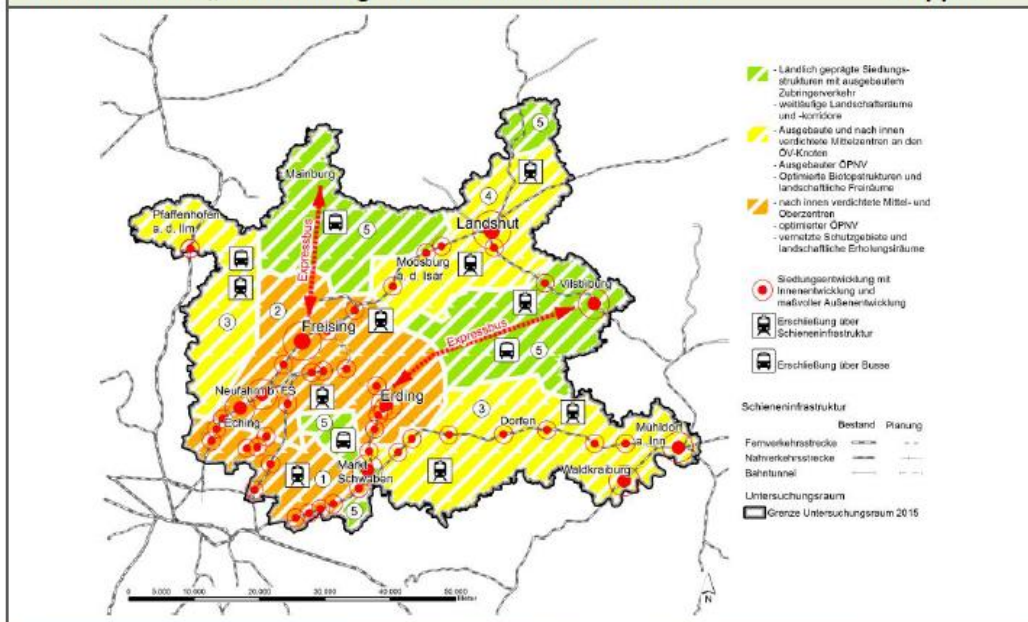
Dynamik und Wirkungen:

- Kaum Zunahme der Flächeninanspruchnahme für Siedlung und Gewerbe durch **konzentrierte Innenerwicklung und gedrosselte Baulandausweisung** und maßvolle Flächeninanspruchnahme für Verkehr
- **Vorrangige Investitionen in ÖPNV-Anbindungen** und dadurch reduzierte Verkehrsbelastung
- **Weite unzerschnittene Landschaftsräume und -korridore** zwischen den großen Verkehrsachsen
- Vernetzte und optimierte Schutzgebiete und Biotopstrukturen als **Tabuflächen für neue Infrastrukturen**
- **Landwirtschaft** als Teil der Kulturlandschaft

Scenario 2
 Radical stop of land consumption

Zukunftsbild 3 „Entwicklung an ÖV-Achsen und -Knoten“

Gruppe A



Dynamik und Wirkungen:

- Maßvolle Zunahme der Flächeninanspruchnahme für Siedlung und Verkehr durch **konzentrierte Innenentwicklung und gedrosselte Baulandausweisung im Bereich der ÖV-Knoten**
- **Gut ausgebaute ÖPNV-Anbindungen mit verbesserten Zubringerverkehren** zum SPNV und dadurch reduzierte Verkehrsbelastung im MIV
- Weite **unzerschnittene Landschaftsräume und -korridore** zwischen den großen Verkehrsachsen und den wachsenden Siedlungsbereichen entlang der ÖPNV-Achsen und Zäsuren zwischen den Zentren
- Vernetzte und optimierte Schutzgebiete und Biotopstrukturen als **Tabuflächen** für neue Infrastrukturen
- **Landwirtschaft** als Teil der Kulturlandschaft

Scenario 3
Development of public
transport axes and nodes

Mehr Region. Mehr Freiraum.

Eine Landschaftskonvention für die Metropolregion München.

Nach dem Vorbild der Europäischen Landschaftskonvention des Europarates (ELC 2000, SEV-Nr. 176) wird in gemeinsamer Verantwortung und in Verfolgung einer nachhaltigen Entwicklung für die Metropolregion München folgende Landschaftskonvention erstellt.

Anlass

Die Metropolregion München erwartet in den nächsten Jahrzehnten einen weiteren starken Bevölkerungszuwachs. Zusätzlicher Wohnraum, Arbeitsplätze und Infrastruktur werden nachgefragt. Der Veränderungsdruck auf unsere Freiräume und Landschaften erhöht sich weiter. Freiraum und Landschaft haben für unser Leben aber eine große Bedeutung. Landschaft vermittelt Identität, dient der Erholung, der Landwirtschaft oder dem Schutz der Artenvielfalt. Die zu erwartenden Entwicklungen bergen die Gefahr, historisch gewachsene Landschaftsräume zu verlieren. Gleichzeitig bietet die Veränderung die Chance, unsere Landschaft zu sichern und weiterzuentwickeln¹.

Eines der Ziele des Vereines Europäische Metropolregion München (EMM) e.V. ist die Steigerung der Lebensqualität. Zur Positionierung der Region gilt unter anderem „Die Metropolregion München ist lebenswert dank intakter Landschaften und hochrangiger Kultur“².

Die vorliegende Landschaftskonvention als Initiative des Vereines EMM e.V. greift dieses Ziel auf. Sie versteht sich als ein Beitrag, die Bedeutung von Landschaft und Freiraum für unser Leben stärker ins Bewusstsein zu rücken. Sie bietet die Chance, Veränderungen in unserem bisherigen Handeln in Gang zu setzen, die in der Metropolregion vorhandenen Kräfte zu bündeln und gemeinsam mit gutem Beispiel voranzugehen. Gemeinden, Kreise, Vereine und Verbände, Betriebe und Bürgerschaft – alle sind aufgerufen, den unschätzbaren Wert unserer Landschaften zu erkennen und ihr Handeln auf deren Sicherung und Entwicklung auszurichten.

¹ Unter dem Begriff „Landschaft“ werden im weiteren Verlauf alle Gebiete gemeint, die noch nicht von Siedlung und Infrastruktur in Anspruch genommen sind, unabhängig ob im städtischen Verdichtungsraum oder im ländlichen Raum und unabhängig von ihrer Qualität.

² siehe EMM Zielematrix 2013.

Recommended agreements among partners:

Landscape Convention of Munich Metropolitan Area

appeal to express
the common will
+ solidary agreement!

Authors:

Bernard, Bosse, Gabel, Gnädinger, Göhl, Gromotka,
Hutter von Knorring, Kellner, Leitz, Mittermair, Rolf,
Schulz, Schwarz, Weber, Wißmann, Wittmann

4 Actions, preparatory



Recommended agreements
among partners:

Land(scape) treaty / Land(schafts)vertrag

Sören Schöbel, LAREG (Ed.)

4 Actions, preparatory

„Expert’s forum on landscape, open space and recreation“

organized by Planning Association Munich Region, 2nd meeting, 2017, Tutzing
exchange of landscape initiatives and NGO’s, together with politicians and
authorities



© Planungsverband Äußerer Wirtschaftsraum München (PV)



© Planungsverband Äußerer Wirtschaftsraum München (PV)

4 Actions, preparatory

Start in October 2018 (EMM Landscapes working group):

List of political demands by municipalities

Round table of policy-makers and administrators, formulating their demands to federal state

Probable kinds of demands, e. g.:

- Assistance for (overstrained) mayors and building departments - how to deal with too many building requests?
- Guidelines for space-saving construction, densification, multistorey, area certificates trade
- Steering instruments (legally, by planning) and incentives for effective reduction of sealing

4 Actions, in practice

Substantiated intermunicipal approaches for landscape protection:

- joint land use maps, e. g. on county level
- cadastres and measures for settlement densification
- experimental housing projects
- concepts for regional parks
- habitat networks for species richness
- mobility concepts and solutions
- climate protection strategies

(financial support!)

4 Actions, beyond

Strengthen rural regions to slow down exodus to big cities

Particular incentives for residents:

- flexible and economic transport systems
- fast internet
- social infrastructure
- educational institutions for all levels (children, schools, universities)

Thank you!

Dr. Johannes Gnädinger

psu | Prof. Schaller UmweltConsult GmbH

j.gnaedinger@psu-schaller.de

www.psu-schaller.de